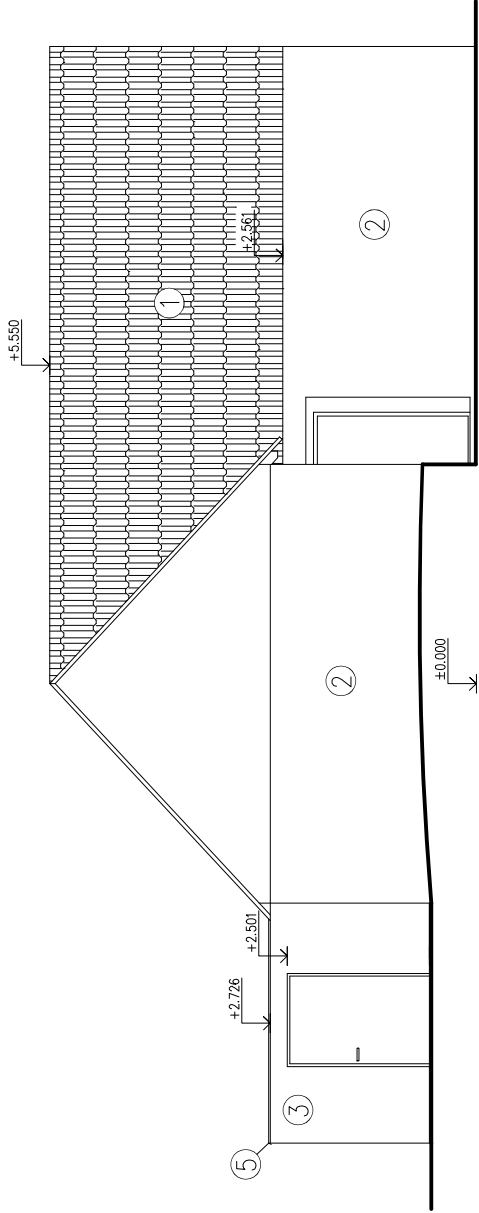
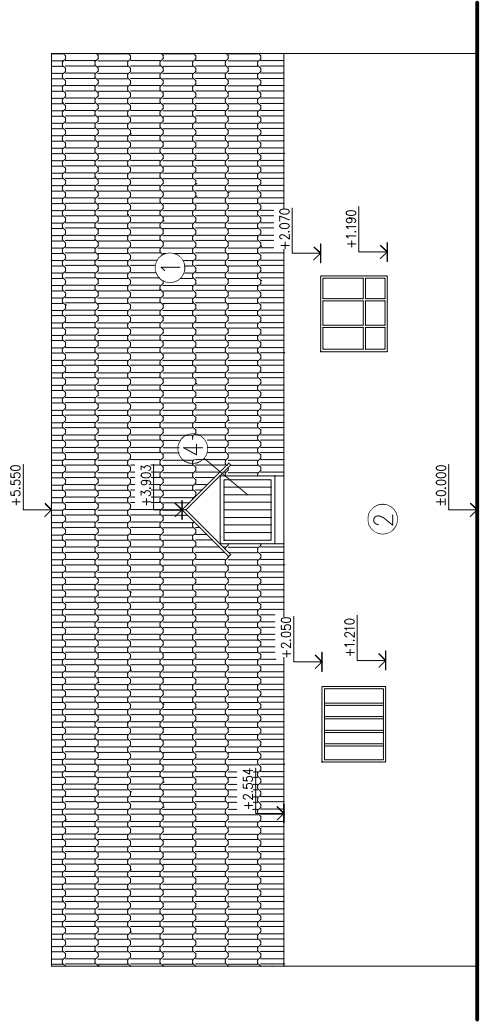


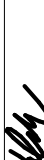
POHLED SEVERNÍ



- 1 ŠTŘEŠNÍ KRITINA – ETERNIT, BARVA ŠEDÁ
- 2 STÁVAJÍCÍ SMIŠENÉ ZDIVO
- 3 FASÁDA – OMÍTKA
- 4 OBKLAD VIKÝŘE – DŘEVO
- 5 OPLECHOVÁNÍ PLOCHÉ STŘECHY

POHLED JIŽNÍ



ZODPOVĚDNÝ PROJEKTANT		VYPRACOVAL		<div>STAVO THERM PROJEKCE</div>	
ING. KŘEHLÍK		TEREZA STRAŠILOVÁ			
					
OBEC: VĚŽ		KRAJ: VYSOČINA			
INVESTOR: Kraj Vysočina, Žižkova 1882/57, Jihlava					
<div>DOMOV VE VĚŽI – NOVÁ BUDOVA</div> <div>SO.03 DEMOLICE STÁVAJÍCÍCH OBJEKTŮ</div> <div>A) HOSPODÁŘSKÝ OBJEKT – SKLAD ZAHRADNÍ TECHNIKY</div>					
VÝKRES:					
POHLED SEVERNÍ, POHLED JIŽNÍ					
STUPEŇ:		DSP			
DATUM:		1/2023			
ZAK. ČÍSLO:		21 013/3			
MĚŘÍTKO:		č.v.		B.4	
1:100					